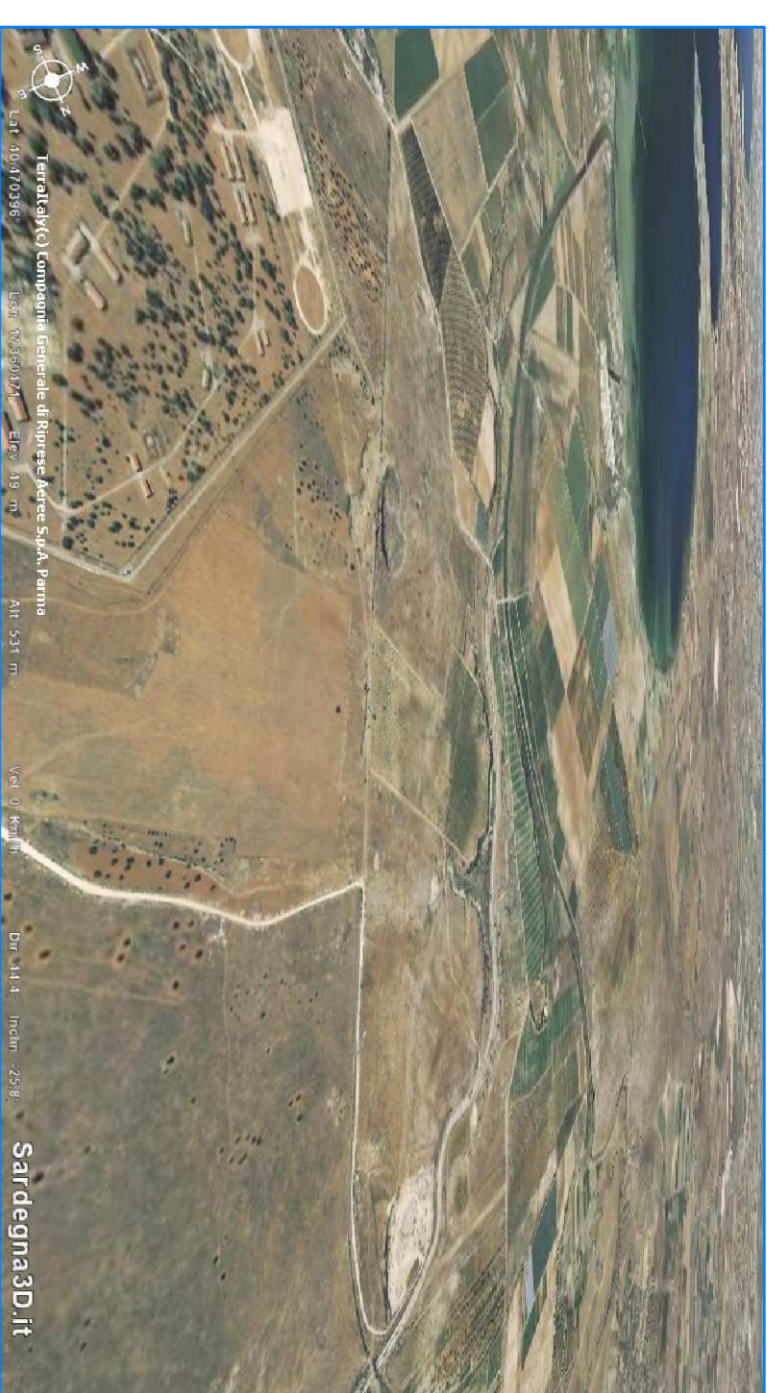


6



7



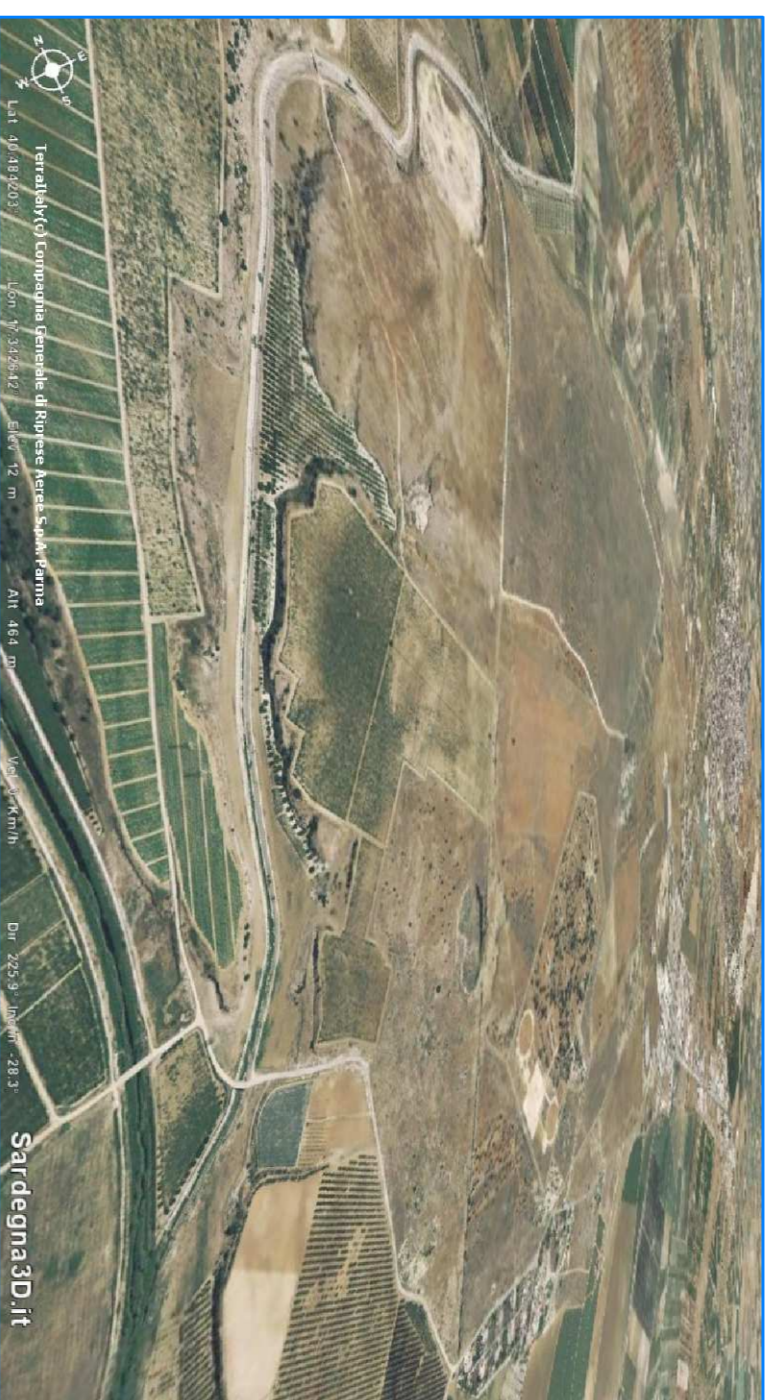
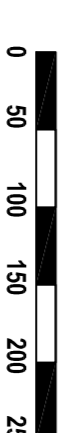
8



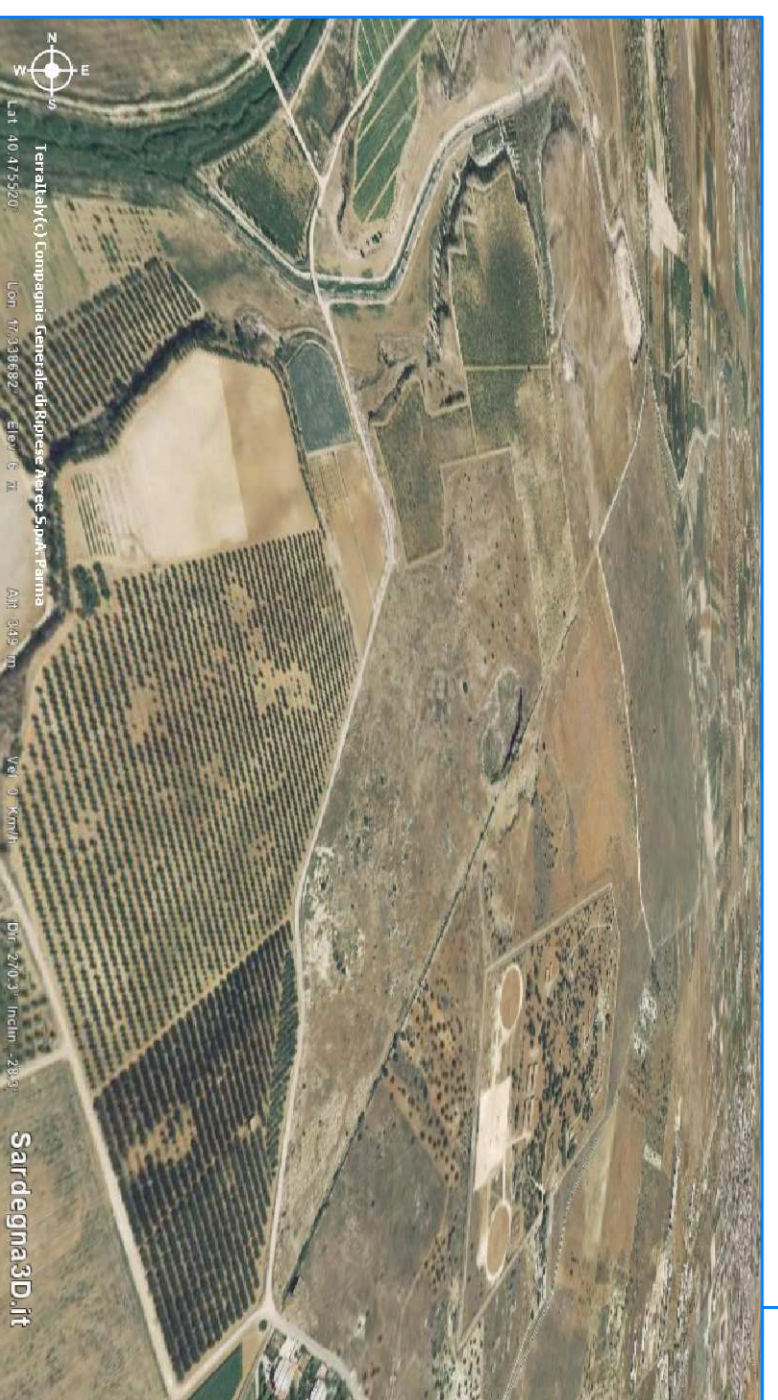
5



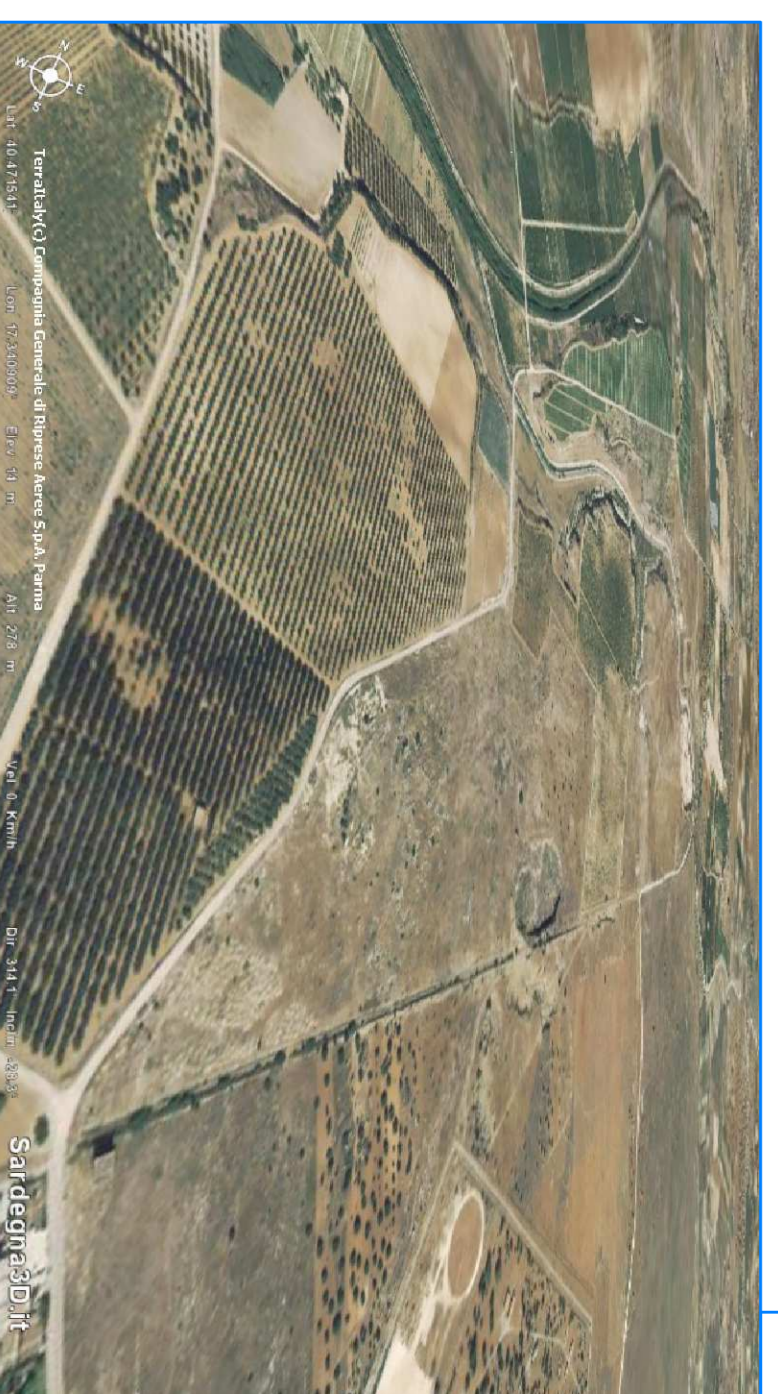
SCALA 1 : 8 000



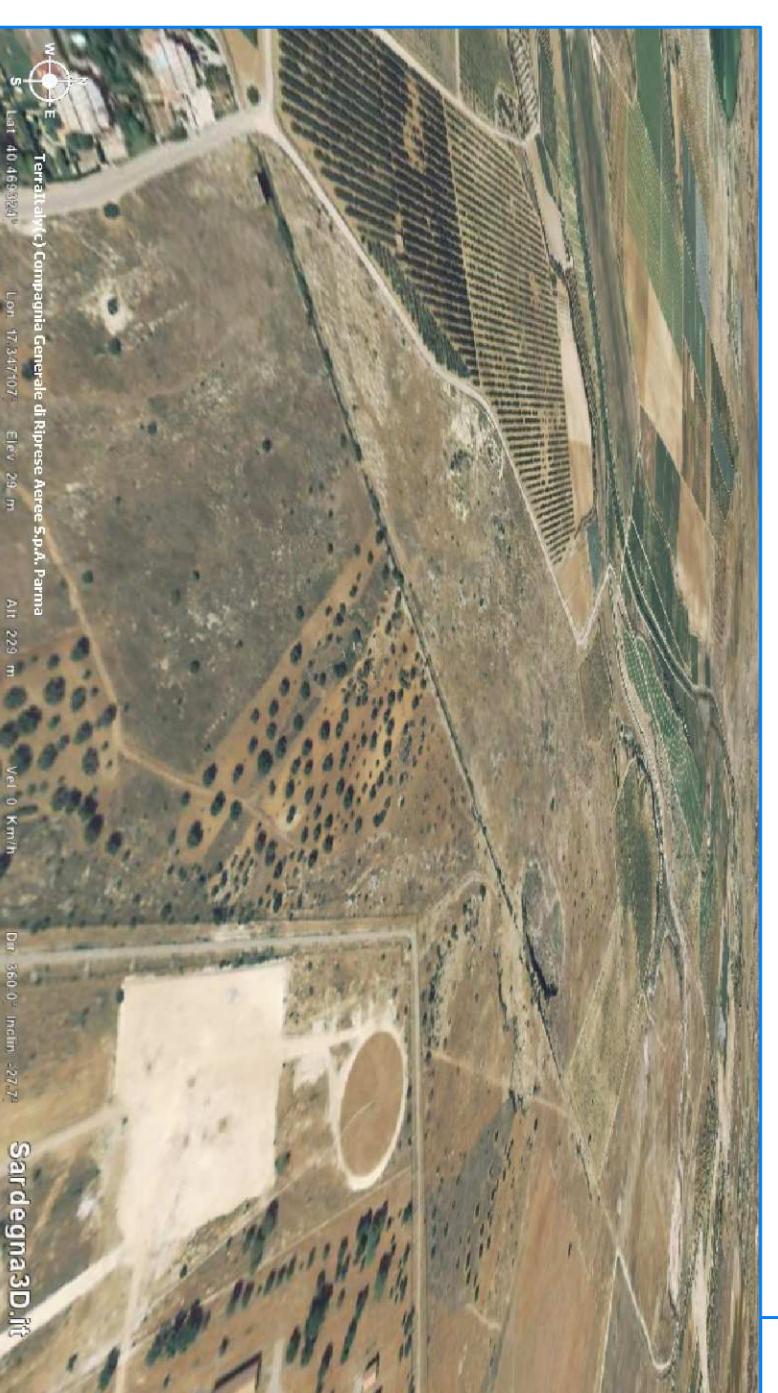
4



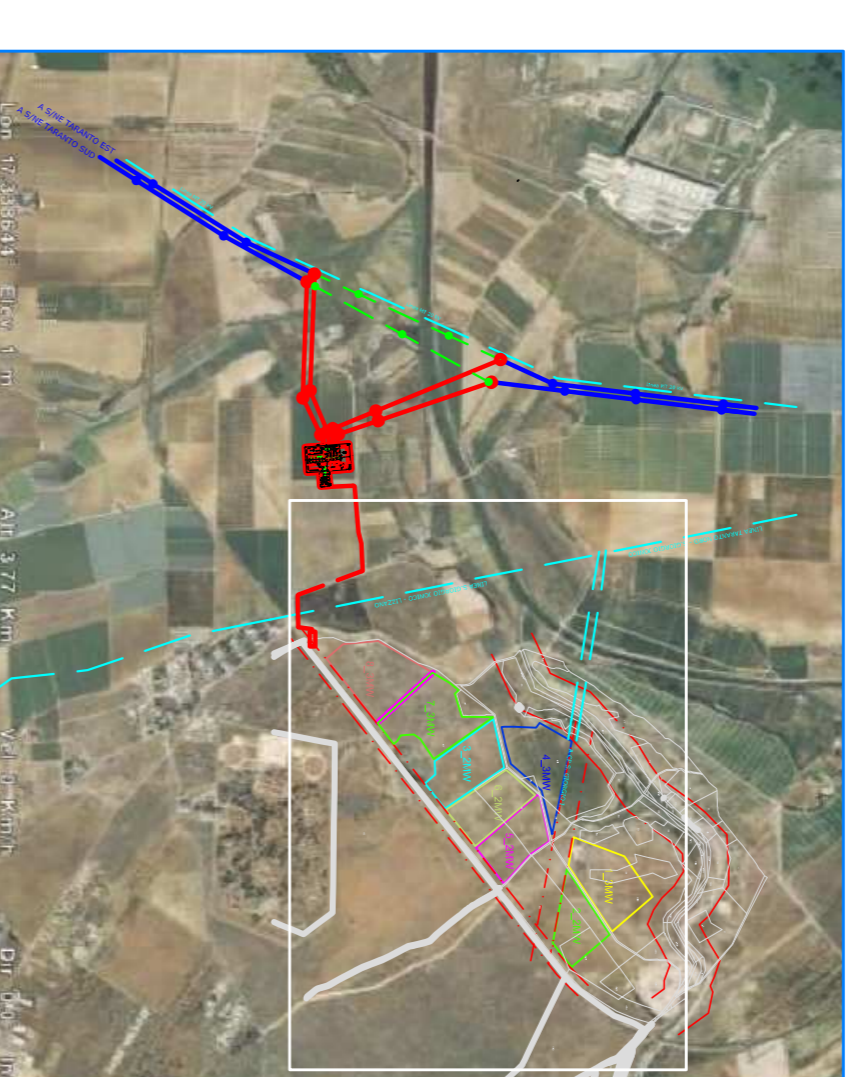
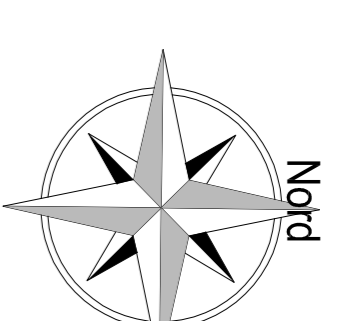
3



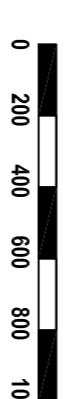
2



1



SCALA 1:40.000



REGIONE PUGLIA



PROVINCIA di TARANTO

COMUNE di
SAN GIORGIO JONICO



**REALIZZAZIONE DI UN IMPIANTO FOTOVOLTAICO
DI POTENZA PARI A 20,5 MWP**

CONNESSO ALLA RETE DI DISTRIBUZIONE ELETTRICA NAZIONALE
AI SENSI DEL D.M. 19.02.2007
LOC. MASSERIA PALOMBARELLA

**- TAV. 32 -
Rilievo Fotografico
Stato di Fatto, Foto Volo Radente
Impianto Fotovoltaico**

COMITENTE / PROPONENTE



Quattromila S.r.l.
Via Angelo Mai, 10 - 24100 BERGAMO - tel / fax 035-4340290

CONSULENZA GENERALE



VenturiniPartners Italy srl
Via Lamarmora, 140 - 25124 BRESCIA

Ing. Roberto Piras

Arch. Elisa Anna di Palma
Geom. Antonella Deho
Dott.ssa Elena Viani
Dott. Agronomo Saverio Interno
Dott. Geologo Gianfranco Moro
Ingegneri M.A.S.W. e Simica o Direzione
Geosystem S.r.l.

OPERE DI CONNESSIONE TENNA
P.I.C. SYSTEM S.r.l. - Mangifoglio (NA)

PROGETTAZIONE

Ing. Roberto Piras
(Progettazione tecnica)



Arch. Elisa Anna di Palma
(Coordinamento VVI)

Stampa e firma del progettista: Roberto Piras, data 16/12/2010.